

MINI ESCAVATORE TB 108



PESO

Peso operativo macchina kg *	940
* incluso pieno di carburante, liquidi idraulici e operatore; escluso attacco e benna	

MOTORE DIESEL (RAFFREDDAMENTO AD ACQUA)

Modello Yanmar	2TNV70
Tier	2
Tipo	2 cilindri - 4 tempi
Potenza nominale (kW/rpm)	7,1 kW - 2.400 min 1
Coppia massima (Nm)	33
Cilindrata (cc)	569
Capac. Serbatoio carburante (l.)	9,4

DIMENSIONI TOTALI (MM)

Lunghezza (in posizione di trasporto)	2740
Larghezza	680 - 900
Altezza	2.110
Raggio rotazione posteriore	800
Altezza minima dal suolo	200

PRESTAZIONI OPERATIVE (MM)

Altezza max scavo	2975
Profondità max scavo	1680
Altezza max di caricamento	2145
Altezza max sollevamento dozer	155
Profondità max abbassamento dozer	120

PRESTAZIONI DI LAVORO

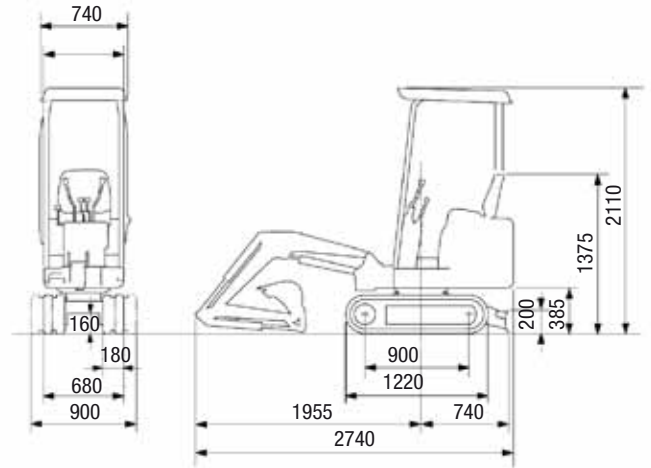
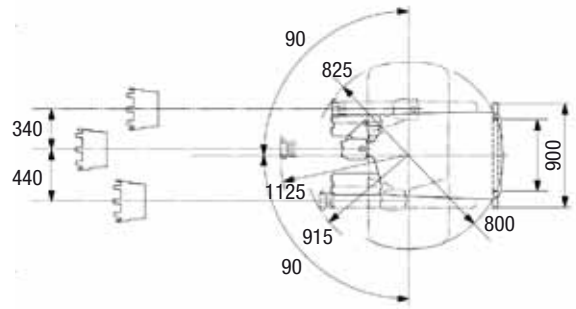
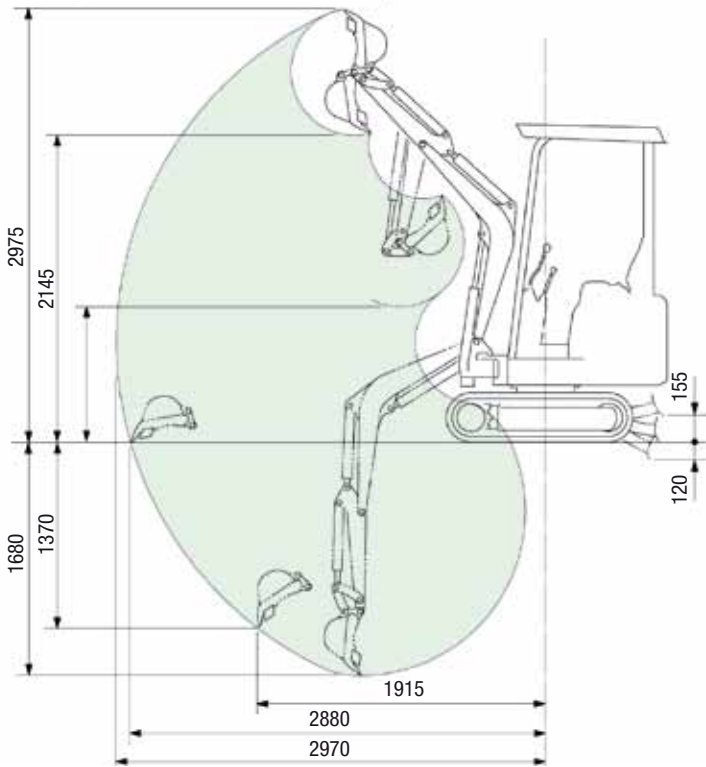
1° Velocità Traslazione (km/h)	2,0
2° Velocità Traslazione (km/h)	3,9
Velocità rotazione torretta (g/min)	9,3
Pendenza max. sup. (gradi)	25
Forza di strappo della Benna (kN)	10,2
Forza di strappo del Braccio (kN)	6,6
Pressione al suolo (kpa)	25,1

IMPIANTO IDRAULICO

Pompa tipo	Ingranaggi
Pressione Pompa (mpa)	15,7 x 2
Portata Pompa (l/min)	10,7 x 2
Flusso ausiliario	21,4
Motori traslazione	a pistoni
Motore rotazione	orbitale
Cap. serbatoio idraulico (l.)	7,3
Cap. sistema idraulico (l.)	14
Sistema Elettrico	12 V - 34 A
LwA	91
LpA	80

EQUIPAGGIAMENTI STANDARD

Tettuccio ROPS / FOPS / TOPS	Presse 12 V
Cingoli in gomma da 180 mm con carro variabile	
Braccio scavo da 810 mm	
Lama reinterro allargabile	
Impianto martello a doppio effetto	

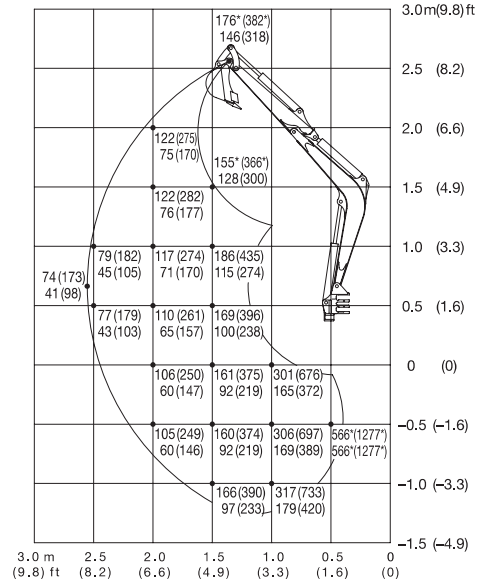
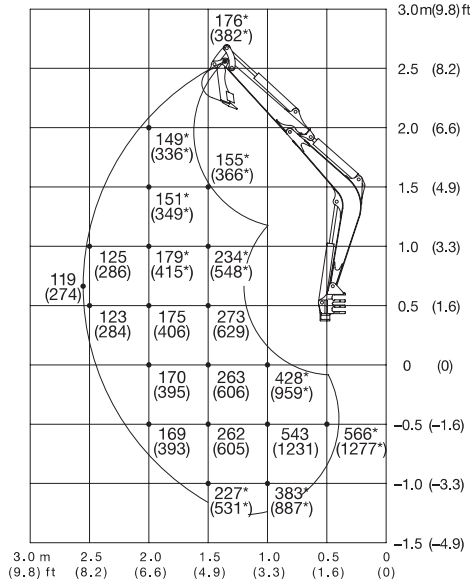
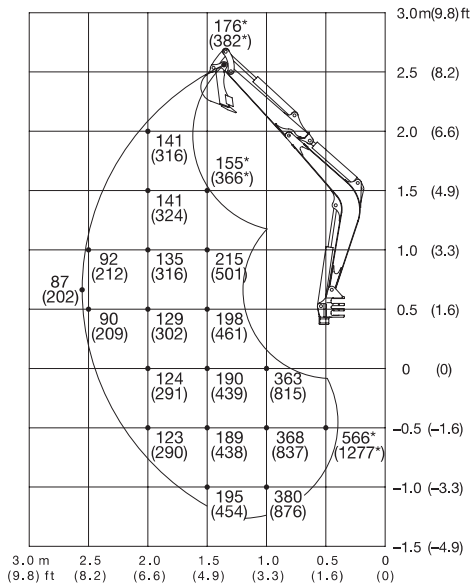


Vista frontale parte superiore; lama dozer alzata

Vista posteriore parte superiore

Vista laterale parte superiore

Superiore: larghezza cingoli 900 mm
Inferiore: larghezza cingoli 680 mm



Per informazioni:

